

CULLY

Plan Local d'Urbanisme

Elaboration du Plan Local d'Urbanisme

Vu pour être annexé à la délibération du Conseil Municipal
en date du :

Règlement graphique - Risques 4.3

Echelle 1/5.000ème



ZONES URBAINES

U Zone urbaine représentant le Bourg

Up Secteur à enjeu architectural

ZONES À URBANISER

2AU Zone à urbaniser à long terme sous forme d'habitat

ZONES AGRICOLES

A Zone agricole

Ah Secteur agricole urbanisé

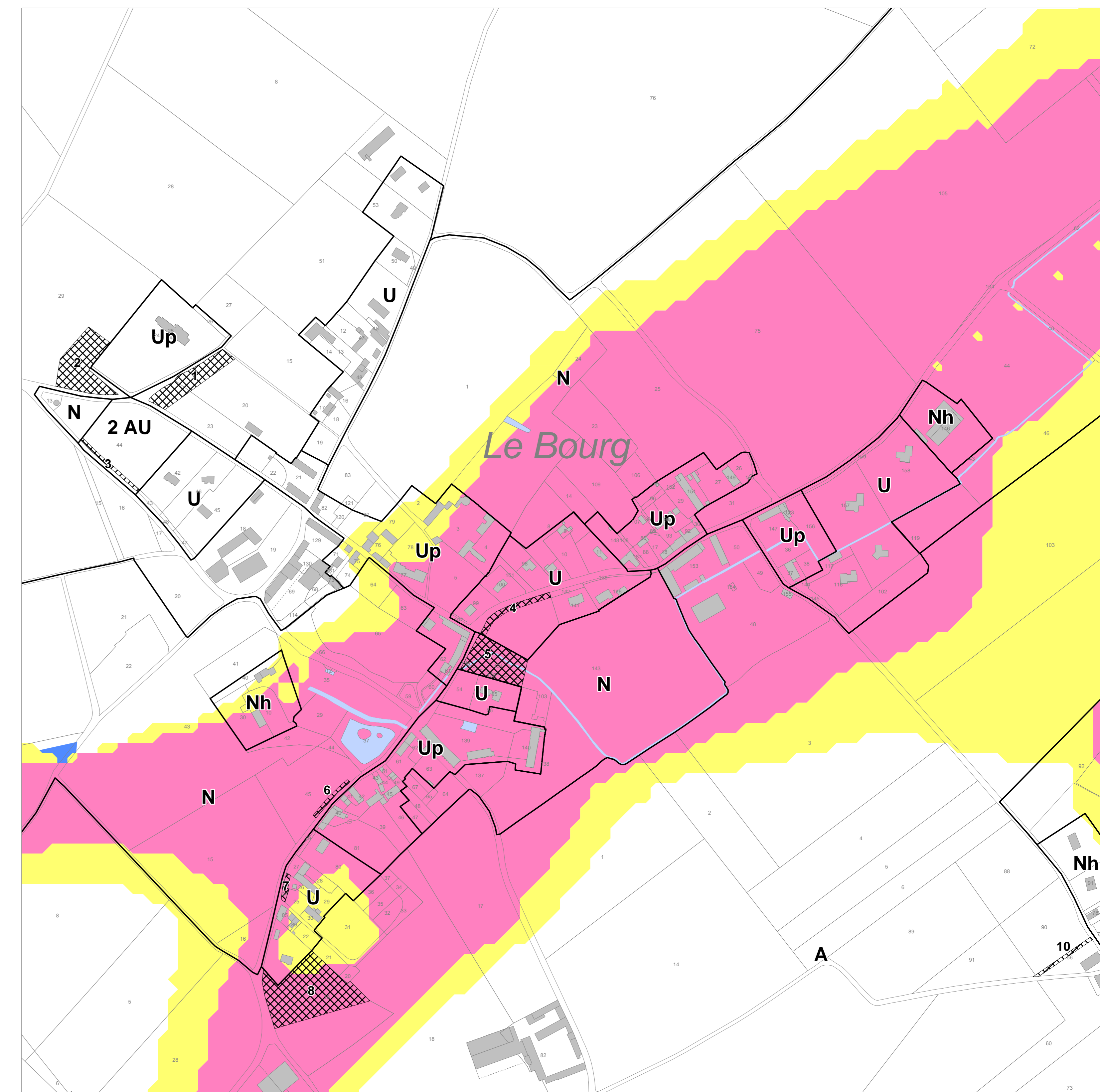
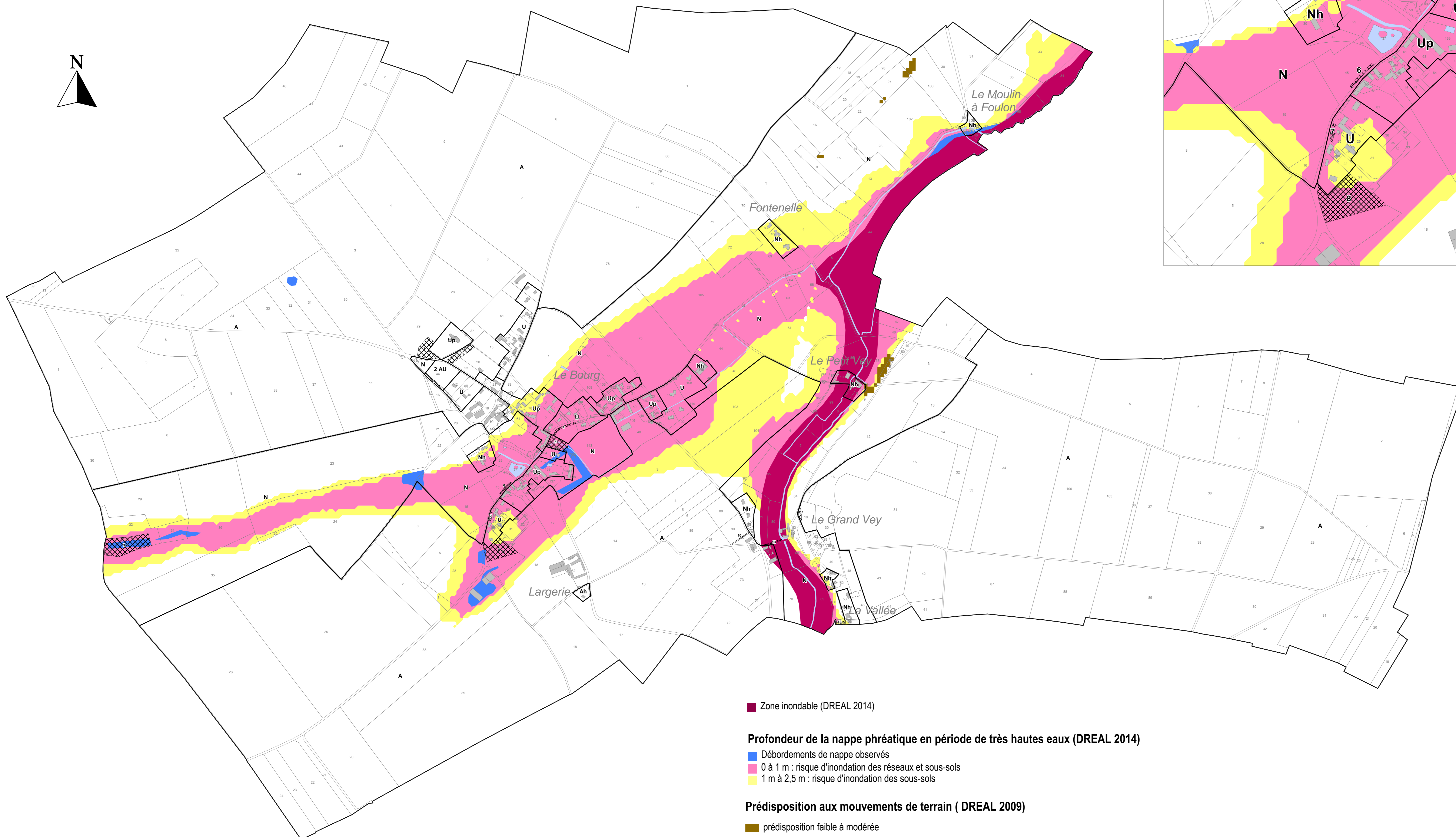
ZONES NATURELLES

N Zone naturelle ou forestière

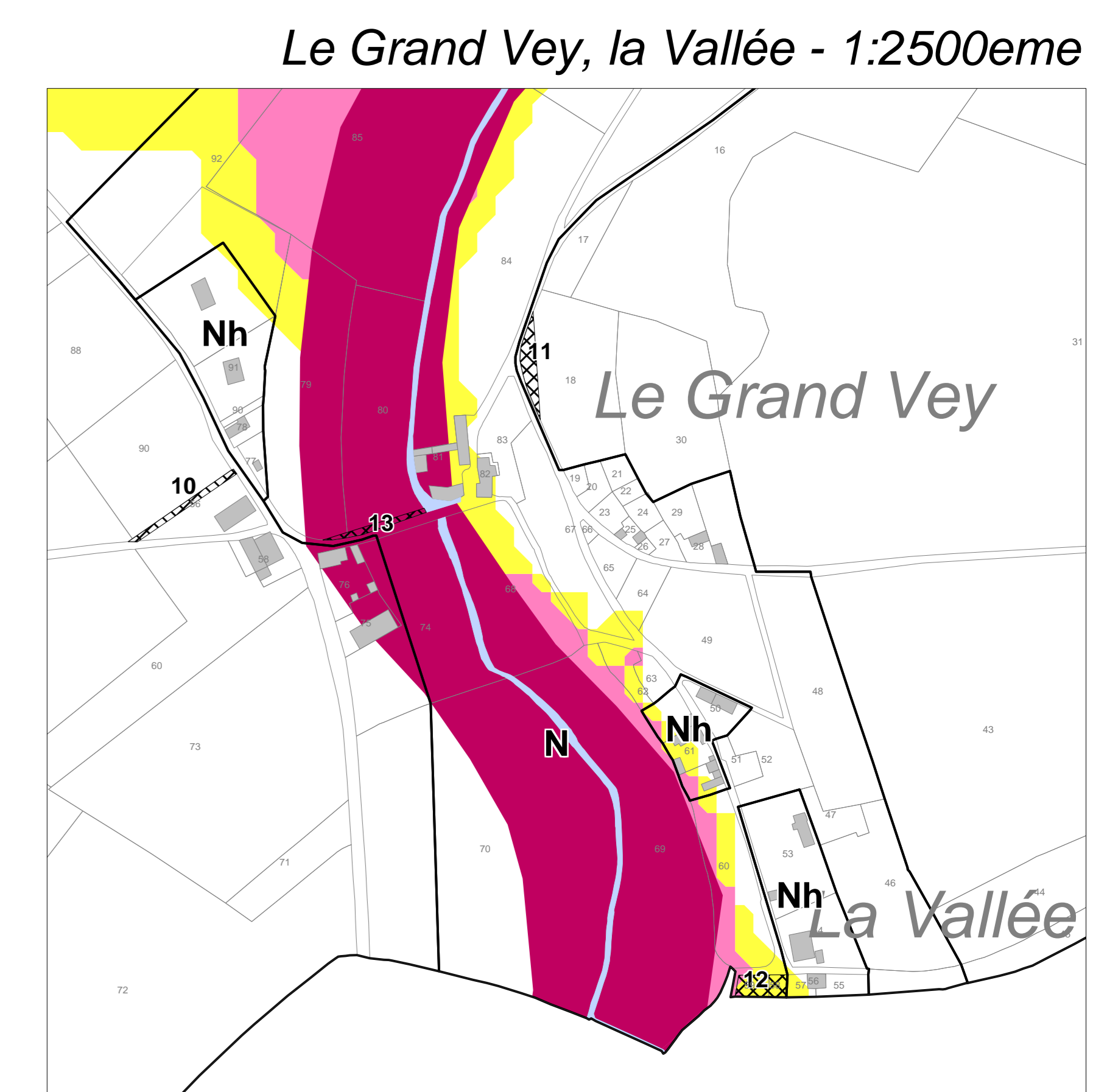
Nh Secteur naturel urbanisé

Emplacements réservés

- 1 Création de stationnements (1 533 m²)
- 2 Création d'un bassin de rétention (2 219 m²)
- 3 Aménagement de la voirie (252 m²)
- 4 Aménagement de la voirie (446 m²)
- 5 Aménagement paysager (1 990 m²)
- 6 Aménagement de la voirie (190 m²)
- 7 Aménagement de la voirie (145 m²)
- 8 Création d'un bassin de rétention (4 298 m²)
- 9 Création d'un bassin de rétention (6 813 m²)
- 10 Création d'un chemin (214 m²)
- 11 Aménagement de la voirie (309 m²)
- 12 Aménagement de la voirie (323 m²)
- 13 Aménagement pour l'écoulement des eaux de surface (160 m²)



Le Bourg - 1:2500ème



Le Grand Vey, la Vallée - 1:2500ème